

¿Cómo se accede?

- HABER CURSADO 2º, 3º Y 4º ESO.
- TENER UNA EDAD COMPRENDIDA ENTRE 15 Y 19 AÑOS.

¿Qué se estudia?

- Instalaciones eléctricas y domóticas.
- Instalaciones de telecomunicaciones.
- Equipo eléctricos y electrónicos.
- Instalación y mantenimiento de redes para transmisión de datos.
- Ciencias aplicadas I.
- Ciencias aplicadas II.
- Comunicación y sociedad I.
- Comunicación y sociedad II.
- Formación en el centro de trabajo (prácticas en empresa).

Conseguiras

- CUALIFICACION PROFESIONAL NIVEL I
- GRADUADO EN ESO

¿Qué puedo estudiar después?

- ACCESO PREFERENTE A CICLOS FORMATIVOS DE GRADO MEDIO:
 - Electricidad y Electrónica.
 - Informática y Comunicaciones.
 - Fabricación Mecánica.
 - Instalación y Mantenimiento.
 - Energía y Agua.
 - Industrias Extractivas.
 - Marítimo-Pesquera.
 - Química.
 - Transporte y Mantenimiento de Vehículos.
 - Madera, Mueble y Corcho.
 - Edificación y Obra Civil

SALIDAS PROFESIONALES:

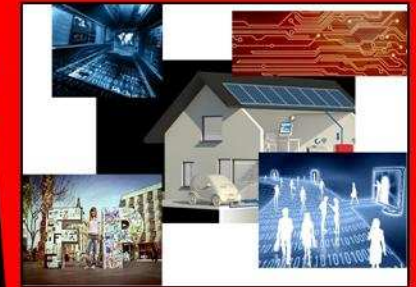
- α) Auxiliar de técnico mantenimiento empresas de cualquier sector productivo.*
- β) Auxiliar en una empresa de instalaciones eléctricas.*
- χ) Auxiliar de técnico de mantenimiento de electrodomésticos en general.*
- δ) Auxiliar de técnico instalador de antenas de televisión colectivas o individuales.*
- ε) Auxiliar de técnico en televisiones locales.*
- φ) Auxiliar de técnico en empresas de informática.*
- γ) Auxiliar de técnico instalador de servicios de telefonía.*

¡¡MUCHAS
POSIBILIDADES
LABORALES TE
ESPERAN!!

¡¡ESTUDIA CICLO FOR-
MATIVO FP BÁSICA
ELECTRICIDAD Y ELEC-
TRÓNICA!!

¡MUCHAS
POSIBILIDADES
LABORALES TE
ESPERAN!

CICLO FORMATIVO FP
BÁSICA ELECTRICIDAD
ELECTRÓNICA



CONSEGUIRÁS:
- CUALIFICACION
PROFESIONAL NIVEL I
- GRADUADO EN ESO



Teléfono: 968720492
Fax: 968723050
30010553@murciaeduca.es

ASIGNATURAS ESPECÍFICAS (I)

INSTALACIONES ELÉCTRICAS Y DOMÓTICAS

- a) Instalaciones eléctricas en viviendas.
- b) Domótica en viviendas.
- c) Seguridad eléctrica.



INSTALACIONES DE TELECOMUNICACIONES

- a) Instalaciones de telefonía y redes de ordenadores.
- b) Instalaciones de antenas de TV.
- c) Instalaciones de megafonía y sonido.



ASIGNATURAS ESPECÍFICAS (II)

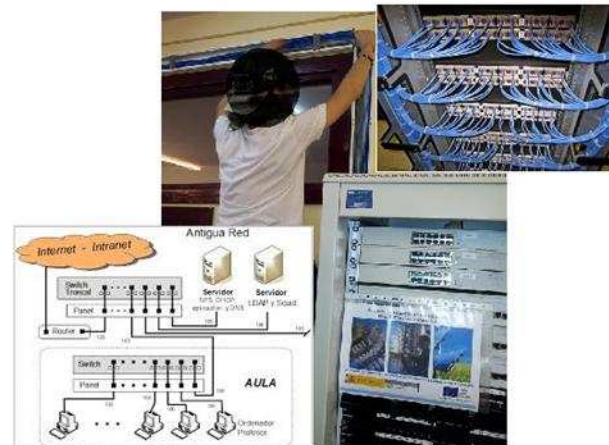
EQUIPOS ELÉCTRICOS Y ELECTRÓNICOS

- a) Circuitos eléctricos básicos.
- b) Herramientas.
- c) Montaje y mantenimiento de equipos.



INSTALACIÓN Y MANTENIMIENTO DE REDES PARA TRANSMISIÓN DE DATOS

- a) Voz y datos.
- b) Configuración de redes.
- c) Cableado estructurado.



ASIGNATURAS COMUNES

CIENCIAS APLICADAS I

CIENCIAS APLICADAS II

COMUNICACIÓN Y SOCIEDAD I

COMUNICACIÓN Y SOCIEDAD II



POSIBLES PUESTOS DE TRABAJO

- ⇒ OPERARIO DE BAJA TENSION.
- ⇒ AYUDANTE DE INSTALADOR DE TELECOMUNICACIONES.
- ⇒ AYUDANTE DE INSTALADOR INFORMÁTICO.
- ⇒ AUXILIAR DE MANTENIMIENTO.
- ⇒ AUXILIAR DE TÉCNICO DE ANTENAS Y/O TELEVISIÓN.
- ⇒ AUXILIAR DE TÉCNICO DE TELEFONÍA.