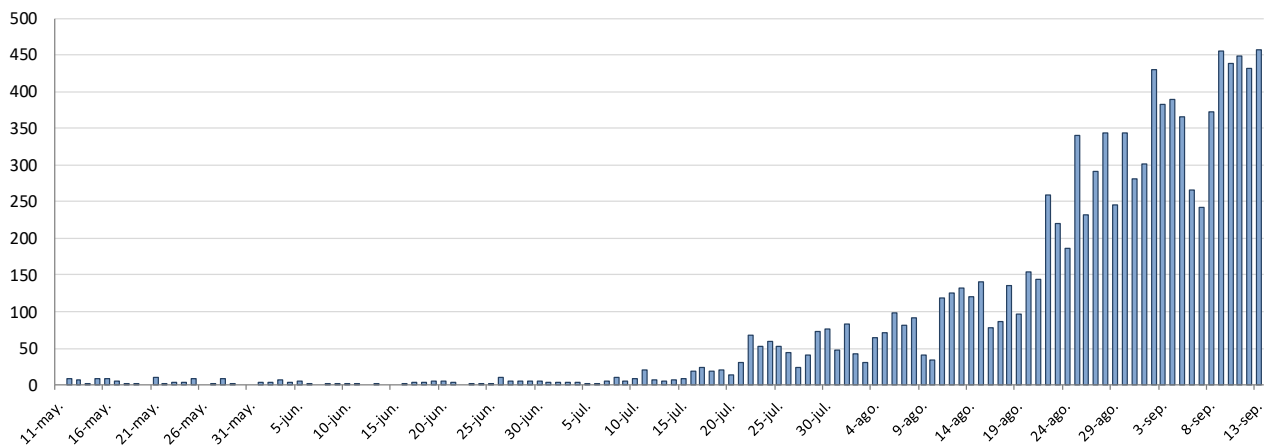


## INFORME EPIDEMIOLÓGICO DIARIO COVID19 EN LA REGIÓN DE MURCIA 14 de septiembre de 2020

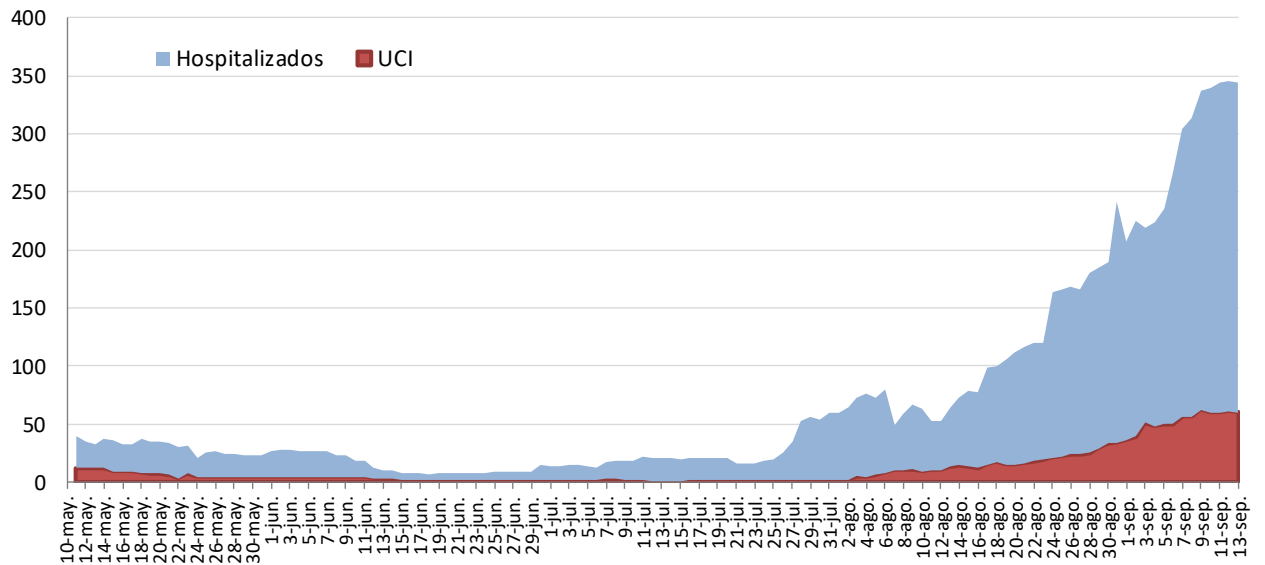
En la Región de Murcia hasta la fecha se han diagnosticado 13815 casos de COVID-19. Los casos activos actualmente son 6356. Se encuentran hospitalizados 344 pacientes y de ellos, 60 en la UCI. El número total de fallecidos es de 175. En las siguientes figuras y tablas se presentan con los datos epidemiológicos actualizados.

**Figura 1. Número de casos confirmados COVID-19 desde el 10 de mayo por fecha de notificación. Región de Murcia.**



Fuente: Servicio de Epidemiología. D.G. Salud Pública y Adicciones.

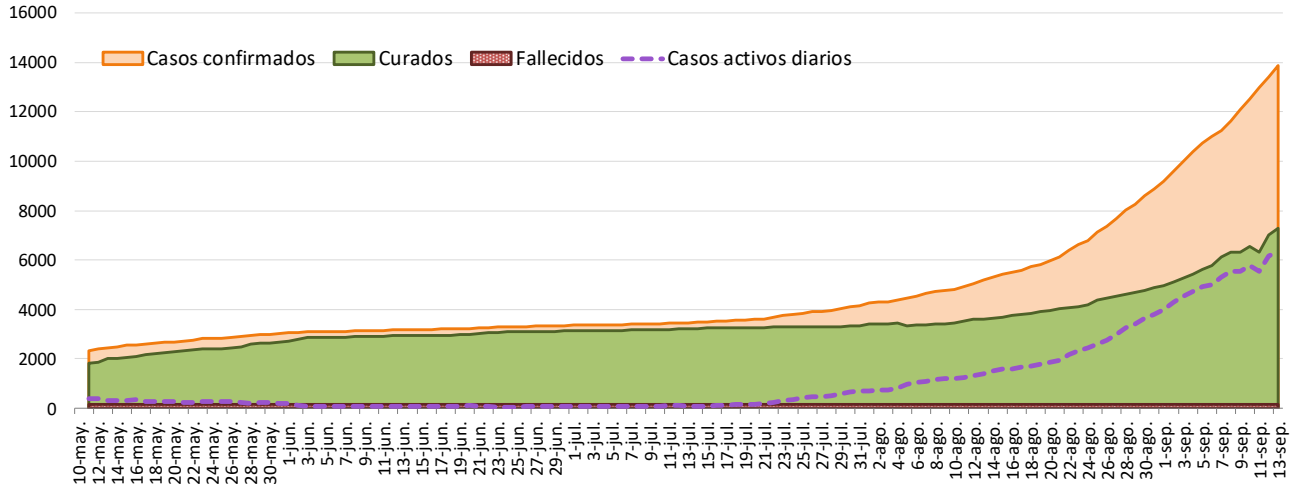
**Figura 2. Número de personas que se encuentran hospitalizadas y en UCI diarias por COVID-19 (prevalencia) desde el 10 de mayo. Región de Murcia.**



Fuente: Servicio de Epidemiología. D.G. Salud Pública y Adicciones.

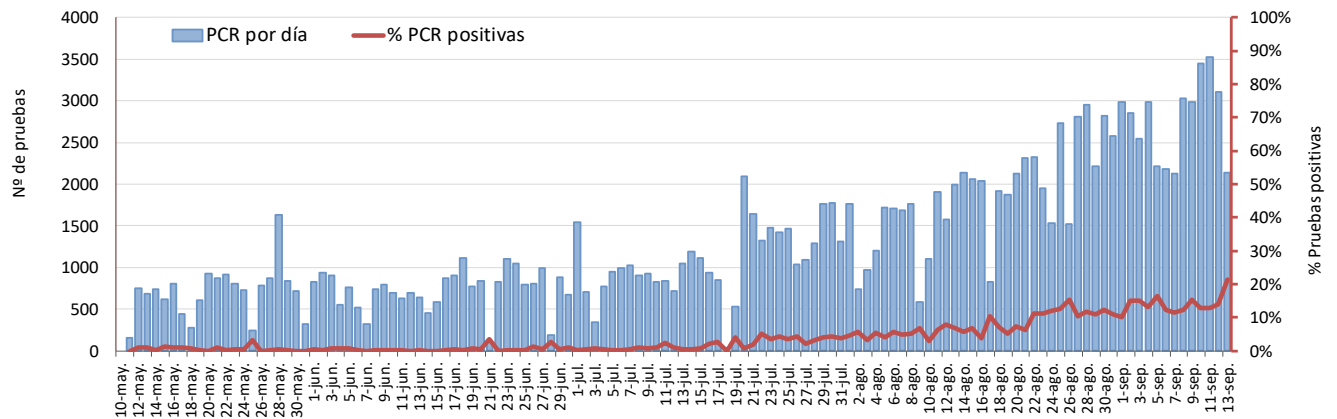


**Figura 3. Número de casos confirmados, alta epidemiológica (curados) y fallecidos acumulados COVID19 desde el 10 de mayo. Región de Murcia.**



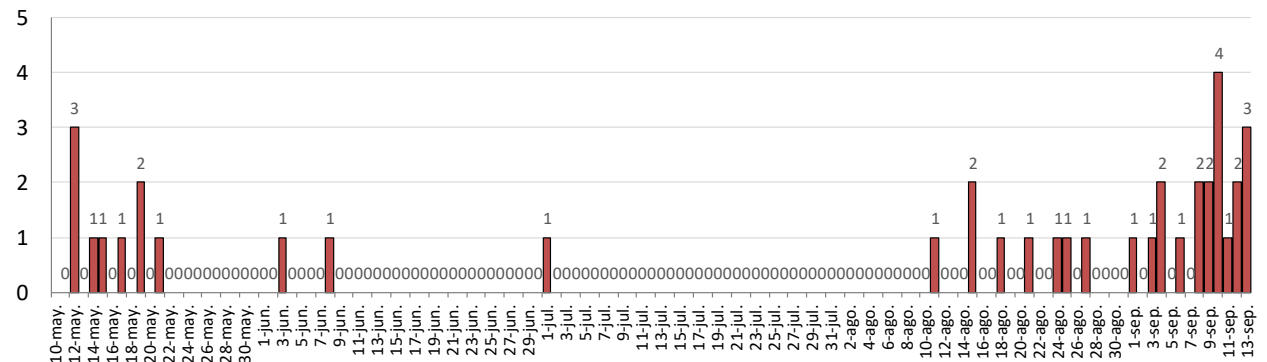
Fuente: Servicio de Epidemiología. D.G. Salud Pública y Adicciones.

**Figura 4. Número de pruebas PCR diarias COVID-19 desde el 10 de mayo. Región de Murcia.**



Fuente: Servicio de Epidemiología. D.G. Salud Pública y Adicciones.

**Figura 5. Número de fallecidos COVID-19 desde el 10 de mayo confirmados por fecha de defunción. Región de Murcia.**



Fuente: Servicio de Epidemiología. D.G. Salud Pública y Adicciones.



**Tabla 1. Casos confirmados COVID19 desde 10 mayo por municipio residencia. Región de Murcia**

Municipio	Población	Casos PCR+ acum.	% Total casos	IA*	Casos PCR+ últ.14 días		Casos PCR+ últ. 7 días	
					Casos	IA*	Casos	IA*
Abanilla	6127	8	0.1%	130.6	2	32.6	1	16.3
Abarán	12964	52	0.5%	401.1	23	177.4	12	92.6
Águilas	35301	97	0.9%	274.8	53	150.1	24	68.0
Albudeite	1373	0	0.0%	0.0	0	0.0	0	0.0
Alcantarilla	42048	287	2.6%	682.6	147	349.6	78	185.5
Alcázares, Los	16138	45	0.4%	278.8	26	161.1	14	86.8
Aledo	1022	1	0.0%	97.8	1	97.8	1	97.8
Alguazas	9638	80	0.7%	830.0	32	332.0	20	207.5
Alhama de Murcia	22077	184	1.6%	833.4	66	299.0	39	176.7
Archena	19301	125	1.1%	647.6	93	481.8	58	300.5
Beniel	11318	73	0.7%	645.0	38	335.7	25	220.9
Blanca	6539	30	0.3%	458.8	10	152.9	6	91.8
Bullas	11530	39	0.3%	338.2	22	190.8	14	121.4
Calasparra	10178	17	0.2%	167.0	6	59.0	2	19.7
Campos del Río	2028	1	0.0%	49.3	1	49.3	0	0.0
Caravaca de la Cruz	25760	169	1.5%	656.1	89	345.5	41	159.2
Cartagena	214802	995	8.9%	463.2	434	202.0	213	99.2
Cehegín	14983	44	0.4%	293.7	26	173.5	15	100.1
Ceutí	11787	113	1.0%	958.7	59	500.6	33	280.0
Cieza	34988	102	0.9%	291.5	56	160.1	38	108.6
Fortuna	10112	52	0.5%	514.2	20	197.8	11	108.8
Fuente Álamo de Murcia	16583	195	1.7%	1175.9	67	404.0	33	199.0
Jumilla	25600	485	4.3%	1894.5	352	1375.0	222	867.2
Librilla	5305	12	0.1%	226.2	3	56.6	2	37.7
Lorca	94404	1685	15.0%	1784.9	825	873.9	448	474.6
Lorquí	7141	109	1.0%	1526.4	65	910.2	34	476.1
Mazarrón	32209	290	2.6%	900.4	121	375.7	64	198.7
Molina de Segura	71890	511	4.6%	710.8	270	375.6	146	203.1
Moratalla	7839	38	0.3%	484.8	14	178.6	3	38.3
Mula	16883	172	1.5%	1018.8	71	420.5	40	236.9
Murcia	453258	3117	27.8%	687.7	1428	315.1	688	151.8
Ojós	500	0	0.0%	0.0	0	0.0	0	0.0
Pliego	3847	10	0.1%	259.9	5	130.0	2	52.0
Puerto Lumbreras	15394	69	0.6%	448.2	21	136.4	8	52.0
Ricote	1264	3	0.0%	237.3	1	79.1	1	79.1
San Javier	32489	130	1.2%	400.1	66	203.1	37	113.9
San Pedro del Pinatar	25476	128	1.1%	502.4	78	306.2	44	172.7
Santomera	16206	77	0.7%	475.1	35	216.0	12	74.0
Torre-Pacheco	35676	245	2.2%	686.7	158	442.9	92	257.9
Torres de Cotillas, Las	21471	169	1.5%	787.1	106	493.7	52	242.2
Totana	32008	701	6.3%	2190.1	275	859.2	156	487.4
Ulea	874	0	0.0%	0.0	0	0.0	0	0.0
Unión, La	20225	78	0.7%	385.7	55	271.9	38	187.9
Villanueva del Río Segura	2910	19	0.2%	652.9	13	446.7	12	412.4
Yecla	34432	159	1.4%	461.8	113	328.2	73	212.0
Otras CCAA		282	2.5%		83		40	
Desconocido		11	0.1%		0		0	
<b>Total</b>	<b>1493898</b>	<b>11209</b>	<b>100.0%</b>	<b>750.3</b>	<b>5429</b>	<b>363.4</b>	<b>2892</b>	<b>193.6</b>

\*IA: Incidencia acumulada x100.000 habitantes

Fuente: Servicio de Epidemiología, Dirección General de Salud Pública y Adicciones



**Tabla 2. Casos confirmados COVID19 desde 10 de mayo y zona básica de pertenencia.**

**Región de Murcia**

Zona Básica Salud	Población	Casos PCR+ acum.	IA*	Casos PCR+ últ.14 días		Casos PCR+ últ. 7 días	
				Casos	IA*	Casos	IA*
Abanilla	6127	8	130.6	2	32.6	1	16.3
Abarán	12964	47	362.5	21	162.0	11	84.9
Águilas / Norte	20849	58	278.2	33	158.3	15	71.9
Águilas / Sur	14519	31	213.5	19	130.9	9	62.0
Alcantarilla / Casco	18862	112	593.8	72	381.7	42	222.7
Alcantarilla / Sangonera	29395	197	670.2	88	299.4	42	142.9
Alguazas	9638	77	798.9	32	332.0	19	197.1
Alhama de Murcia	22077	172	779.1	63	285.4	38	172.1
Archena	24849	144	579.5	105	422.6	71	285.7
Beniel	11318	79	698.0	39	344.6	26	229.7
Blanca	6539	31	474.1	10	152.9	6	91.8
Bullas	11530	39	338.2	22	190.8	14	121.4
Calasparra	10555	20	189.5	8	75.8	4	37.9
Caravaca	21057	116	550.9	54	256.4	28	133.0
Caravaca / Barranda	4874	53	1087.4	32	656.5	11	225.7
Cartagena / Casco Antiguo	18323	65	354.7	26	141.9	14	76.4
Cartagena / Este	25416	111	436.7	53	208.5	23	90.5
Cartagena / Isaac Peral	22732	183	805.0	64	281.5	35	154.0
Cartagena / Los Barreros	10446	25	239.3	16	153.2	9	86.2
Cartagena / Los Dolores	16357	82	501.3	29	177.3	19	116.2
Cartagena / Mar Menor	16711	38	227.4	23	137.6	4	23.9
Cartagena / Molinos Marfagones	15728	36	228.9	23	146.2	17	108.1
Cartagena / Oeste	21777	66	303.1	31	142.4	13	59.7
Cartagena / Pozo Estrecho	12780	61	477.3	30	234.7	9	70.4
Cartagena / San Antón	18738	121	645.7	78	416.3	40	213.5
Cartagena / Santa Ana	19191	40	208.4	19	99.0	14	73.0
Cartagena / Santa Lucía	10425	22	211.0	10	95.9	3	28.8
Cartagena / La Manga	6866	13	189.3	7	102.0	1	14.6
Cehegín	14606	40	273.9	23	157.5	13	89.0
Ceutí	11787	109	924.7	57	483.6	32	271.5
Cieza / Este	16485	66	400.4	40	242.6	27	163.8
Cieza / Oeste	18503	36	194.6	17	91.9	12	64.9
Fortuna	10112	51	504.4	20	197.8	11	108.8
Fuente Álamo	16583	184	1109.6	60	361.8	28	168.8
Jumilla	25600	452	1765.6	322	1257.8	206	804.7
La Unión	20411	79	387.0	55	269.5	38	186.2
Librilla	5305	12	226.2	3	56.6	2	37.7
Lorca / Centro	18614	450	2417.5	230	1235.6	134	719.9
Lorca / La Paca	3352	21	626.5	11	328.2	5	149.2
Lorca / San Diego	20480	484	2363.3	208	1015.6	117	571.3
Lorca / San José	24876	494	1985.8	260	1045.2	137	550.7
Lorca / Sutullena	14506	168	1158.1	90	620.4	39	268.9
Lorca San Cristóbal	10024	3	29.9	0	0.0	0	0.0
Lorquí	7141	110	1540.4	64	896.2	34	476.1
Los Alcázares	16138	39	241.7	25	154.9	14	86.8
Mazarrón	19343	143	739.3	61	315.4	30	155.1
Mazarrón / Puerto	14195	139	979.2	61	429.7	34	239.5



**Tabla 2. Casos confirmados COVID19 desde 10 de mayo y zona básica residencia (continuac.)**

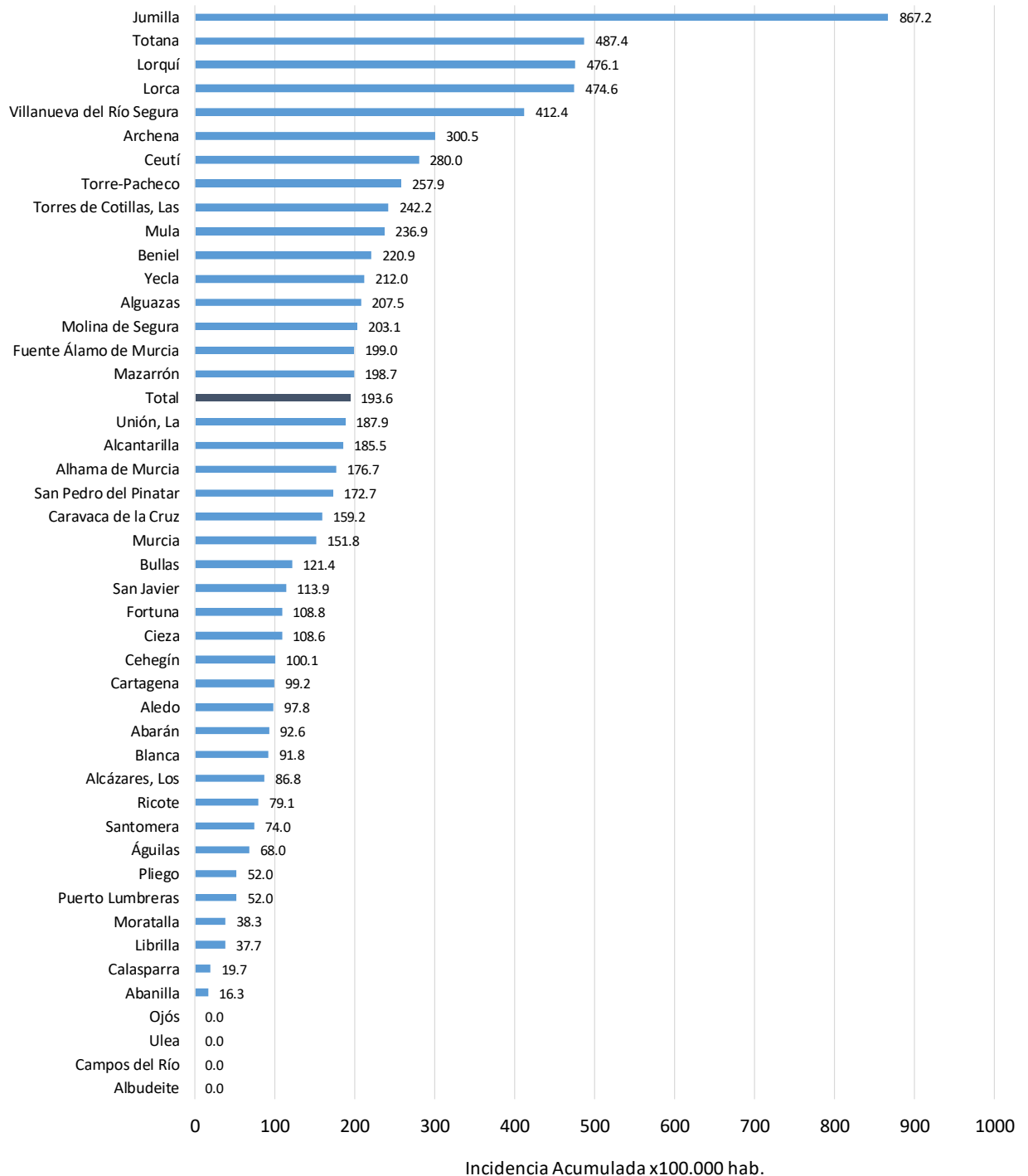
Zona Básica Salud	Población	Casos PCR+ acum.	IA*	Casos PCR+ últ.14 días		Casos PCR+ últ. 7 días	
				Casos	IA*	Casos	IA*
Molina / Este	28158	45	159.8	24	85.2	12	42.6
Molina / Norte	22005	140	636.2	75	340.8	40	181.8
Molina / Sur	21727	302	1390.0	161	741.0	89	409.6
Moratalla	7668	28	365.2	11	143.5	3	39.1
Mula	24131	178	737.6	76	314.9	41	169.9
Murcia / Algezares	12984	57	439.0	25	192.5	13	100.1
Murcia / Aljucer	7699	40	519.5	23	298.7	15	194.8
Murcia / Alquerías	14611	95	650.2	55	376.4	27	184.8
Murcia / Barrio de El Carmen	16447	293	1781.5	117	711.4	54	328.3
Murcia / Beniaján	28622	134	468.2	52	181.7	23	80.4
Murcia / Cabezo de Torres	21701	118	543.8	46	212.0	17	78.3
Murcia / Campo de Cartagena	11708	23	196.4	12	102.5	4	34.2
Murcia / Centro	19640	83	422.6	38	193.5	14	71.3
Murcia / El Palmar	23889	165	690.7	80	334.9	41	171.6
Murcia / El Ranero	12534	70	558.5	29	231.4	16	127.7
Murcia / Espinardo	26474	95	358.8	32	120.9	23	86.9
Murcia / Floridabanca	10748	141	1311.9	69	642.0	33	307.0
Murcia / Infante Juan Manuel	18164	124	682.7	61	335.8	29	159.7
Murcia / La Alberca	18920	91	481.0	33	174.4	18	95.1
Murcia / La Ñora	13158	39	296.4	22	167.2	14	106.4
Murcia / Llano de Brujas	13119	67	510.7	35	266.8	17	129.6
Murcia / Monteagudo	14241	45	316.0	25	175.5	6	42.1
Murcia / Nonduermas	12785	110	860.4	57	445.8	29	226.8
Murcia / Puente Tocinos	16655	190	1140.8	113	678.5	43	258.2
Murcia / San Andrés	26777	275	1027.0	122	455.6	70	261.4
Murcia / Sangonera la Verde	12296	79	642.5	31	252.1	17	138.3
Murcia / Santa María de Gracia	12406	87	701.3	37	298.2	14	112.8
Murcia / Santiago El Mayor	27142	183	674.2	86	316.9	48	176.8
Murcia / Santiago y Zairaiche**	16613						
Murcia / Vista Alegre	15916	193	593.3	89	273.6	39	119.9
Murcia / Vistabella	14864	113	760.2	53	356.6	37	248.9
Murcia / Zarandona	6936	37	533.4	20	288.4	6	86.5
Puerto Lumbreras	17879	79	441.9	25	139.8	11	61.5
San Javier	30286	119	392.9	60	198.1	34	112.3
San Pedro del Pinatar	25476	123	482.8	77	302.2	42	164.9
Santomera	16206	75	462.8	33	203.6	11	67.9
Torre Pacheco / Este	18795	151	803.4	100	532.1	65	345.8
Torre Pacheco / Oeste	16881	80	473.9	54	319.9	24	142.2
Torres de Cotillas	21471	161	749.8	101	470.4	49	228.2
Totana / Norte	18986	352	1854.0	165	869.1	93	489.8
Totana / Sur	14044	291	2072.1	107	761.9	62	441.5
Yecla / Este	18667	82	439.3	65	348.2	45	241.1
Yecla Oeste	15765	75	475.7	44	279.1	27	171.3
Otras CCAA		282		83		40	
Desconocido		572		190		86	
<b>Total</b>	<b>1493898</b>	<b>11209</b>	<b>750.3</b>	<b>5429</b>	<b>363.4</b>	<b>2892</b>	<b>193.6</b>

\*IA: Incidencia acumulada x100.000 hab. \*\* Los casos pertenecen a Murcia / Vista Alegre

Fuente: Servicio de Epidemiología, Dirección General de Salud Pública y Adicciones



**Figura 6. Incidencia acumulada x100.000 habitantes últimos 7 días según municipio de residencia. Región de Murcia**



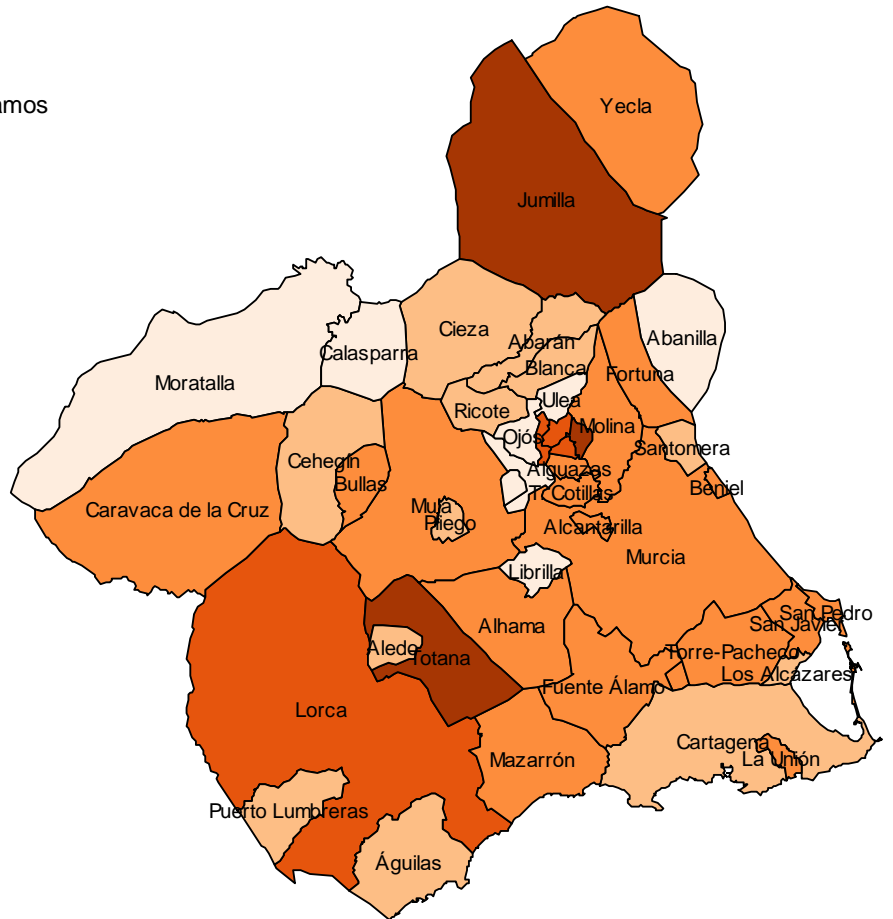
Fuente: Servicio de Epidemiología, Dirección General de Salud Pública y Adicciones



### Mapa 1. Incidencia acumulada/100 000 hab. COVID19 últimos 7 días por municipio de residencia. Región de Murcia

Incidencia Acumulada ult. 7d, tramos

- [ 0, 52)
- [ 52,109)
- [109,267)
- [267,476)
- [476,867]



Fuente: Servicio de Epidemiología, Dirección General de Salud Pública y Adicciones