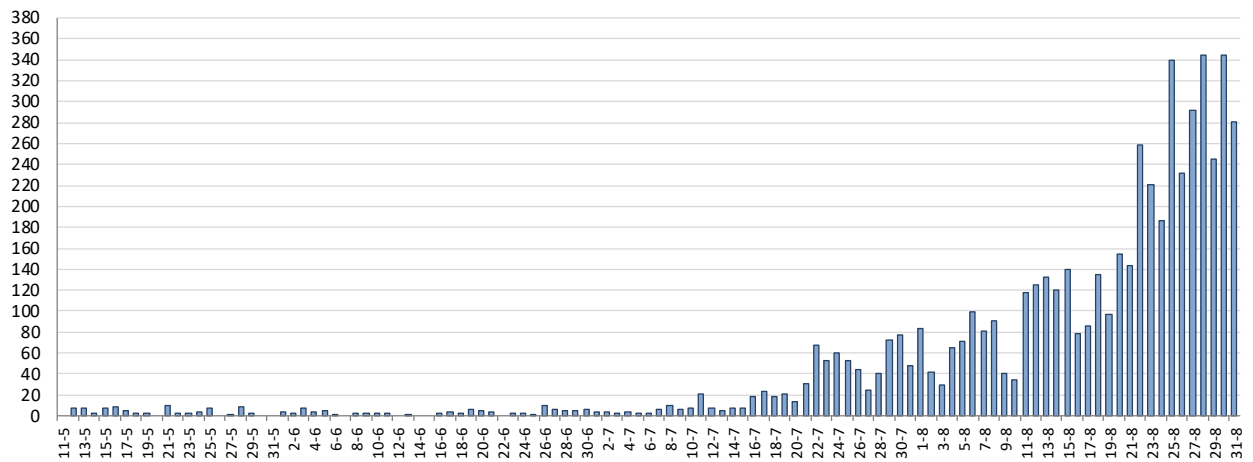




## INFORME EPIDEMIOLÓGICO DIARIO COVID19 EN LA REGIÓN DE MURCIA 1 de septiembre de 2020

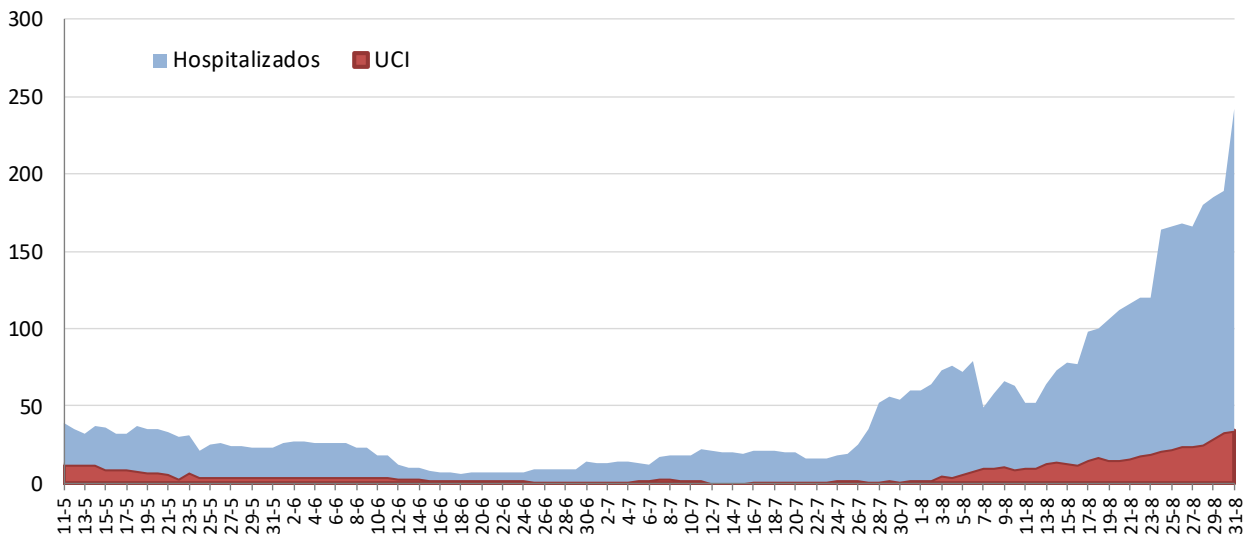
En la Región de Murcia hasta la fecha se han diagnosticado 8834 casos de COVID-19. Los casos activos actualmente son 3796. Se encuentran hospitalizados 242 pacientes y de ellos, 34 en la UCI. El número total de fallecidos es de 159. En las siguientes figuras y tablas se presentan con los datos epidemiológicos actualizados.

Figura 1. Número de casos confirmados COVID-19 desde el 10 de mayo por fecha de notificación. Región de Murcia.



Fuente: Servicio de Epidemiología. D.G. Salud Pública y Adicciones.

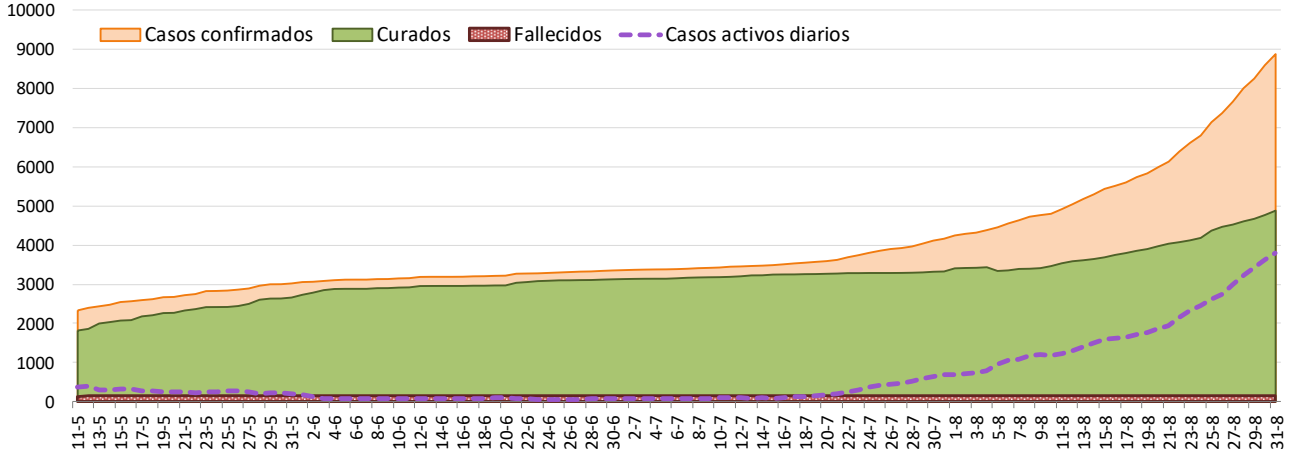
Figura 2. Número de personas que se encuentran hospitalizadas y en UCI diarias por COVID-19 (prevalencia) desde el 10 de mayo. Región de Murcia.



Fuente: Servicio de Epidemiología. D.G. Salud Pública y Adicciones.

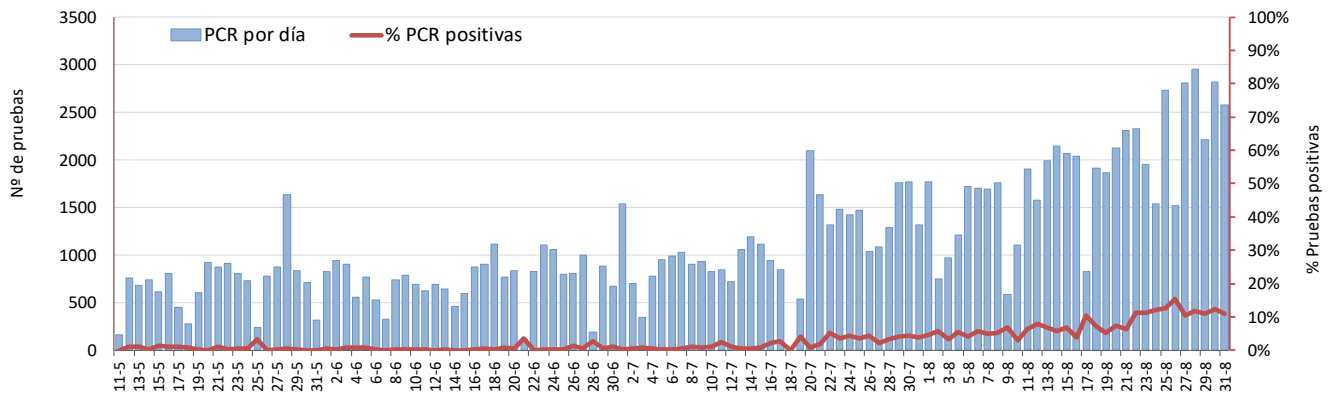


**Figura 3. Número de casos confirmados, alta epidemiológica (curados) y fallecidos acumulados COVID19 desde el 10 de mayo. Región de Murcia.**



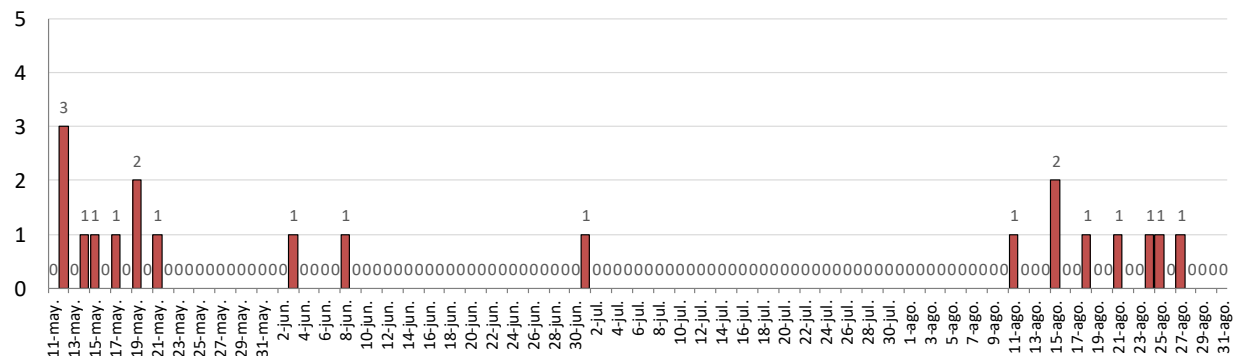
Fuente: Servicio de Epidemiología. D.G. Salud Pública y Adicciones.

**Figura 4. Número de pruebas PCR diarias COVID-19 desde el 10 de mayo. Región de Murcia.**



Fuente: Servicio de Epidemiología. D.G. Salud Pública y Adicciones.

**Figura 5. Número de fallecidos COVID-19 desde el 10 de mayo confirmados por fecha de defunción. Región de Murcia.**



Fuente: Servicio de Epidemiología. D.G. Salud Pública y Adicciones.



**Tabla 1. Casos confirmados COVID19 desde 10 mayo por municipio residencia. Región de Murcia**

Municipio	Población	Casos PCR+ acum.	% Total casos	IA*	Casos PCR+ últ.14 días		Casos PCR+ últ. 7 días	
					Casos	IA*	Casos	IA*
Abanilla	6127	6	0.1%	97.9	1	16.3	1	16.3
Abarán	12964	30	0.5%	231.4	21	162.0	7	54.0
Águilas	35301	43	0.7%	121.8	33	93.5	25	70.8
Albudeite	1373	0	0.0%	0.0	0	0.0	0	0.0
Alcantarilla	42048	148	2.4%	352.0	103	245.0	77	183.1
Alcázares, Los	16138	20	0.3%	123.9	11	68.2	8	49.6
Aledo	1022	0	0.0%	0.0	0	0.0	0	0.0
Alguazas	9638	46	0.8%	477.3	17	176.4	12	124.5
Alhama de Murcia	22077	127	2.1%	575.3	91	412.2	56	253.7
Archena	19301	33	0.5%	171.0	15	77.7	10	51.8
Beniel	11318	37	0.6%	326.9	11	97.2	5	44.2
Blanca	6539	20	0.3%	305.9	10	152.9	4	61.2
Bullas	11530	16	0.3%	138.8	8	69.4	7	60.7
Calasparra	10178	11	0.2%	108.1	6	59.0	3	29.5
Campos del Río	2028	1	0.0%	49.3	1	49.3	1	49.3
Caravaca de la Cruz	25760	82	1.3%	318.3	59	229.0	39	151.4
Cartagena	214802	585	9.6%	272.3	336	156.4	175	81.5
Cehegín	14983	21	0.3%	140.2	16	106.8	12	80.1
Ceutí	11787	58	1.0%	492.1	55	466.6	29	246.0
Cieza	34988	47	0.8%	134.3	10	28.6	5	14.3
Fortuna	10112	32	0.5%	316.5	22	217.6	12	118.7
Fuente Álamo de Murcia	16583	136	2.2%	820.1	117	705.5	79	476.4
Jumilla	25600	134	2.2%	523.4	101	394.5	79	308.6
Librilla	5305	8	0.1%	150.8	7	132.0	4	75.4
Lorca	94404	880	14.4%	932.2	536	567.8	320	339.0
Lorquí	7141	52	0.9%	728.2	49	686.2	31	434.1
Mazarrón	32209	175	2.9%	543.3	46	142.8	29	90.0
Molina de Segura	71890	254	4.2%	353.3	160	222.6	102	141.9
Moratalla	7839	25	0.4%	318.9	13	165.8	12	153.1
Mula	16883	103	1.7%	610.1	65	385.0	42	248.8
Murcia	453258	1843	30.2%	406.6	966	213.1	580	128.0
Ojós	500	0	0.0%	0.0	0	0.0	0	0.0
Pliego	3847	6	0.1%	156.0	6	156.0	4	104.0
Puerto Lumbreras	15394	49	0.8%	318.3	16	103.9	11	71.5
Ricote	1264	2	0.0%	158.2	1	79.1	1	79.1
San Javier	32489	65	1.1%	200.1	49	150.8	24	73.9
San Pedro del Pinatar	25476	50	0.8%	196.3	39	153.1	24	94.2
Santomera	16206	57	0.9%	351.7	40	246.8	31	191.3
Torre-Pacheco	35676	94	1.5%	263.5	44	123.3	34	95.3
Torres de Cotillas, Las	21471	72	1.2%	335.3	52	242.2	40	186.3
Totana	32008	438	7.2%	1368.4	116	362.4	81	253.1
Ulea	874	0	0.0%	0.0	0	0.0	0	0.0
Unión, La	20225	25	0.4%	123.6	18	89.0	13	64.3
Villanueva del Río Segura	2910	6	0.1%	206.2	1	34.4	0	0.0
Yecla	34432	46	0.8%	133.6	18	52.3	10	29.0
Otras CCAA		204	3.3%		108		61	
Desconocido		11	0.2%		3		1	
<b>Total</b>	<b>1493898</b>	<b>6098</b>	<b>100.0%</b>	<b>408.2</b>	<b>3397</b>	<b>227.4</b>	<b>2101</b>	<b>140.6</b>

\*IA: Incidencia acumulada x100.000 habitantes

Fuente: Servicio de Epidemiología, Dirección General de Salud Pública y Adicciones



**Tabla 2. Casos confirmados COVID19 desde 10 de mayo y zona básica de residencia.**

**Región de Murcia**

Zona Básica Salud	Población	Casos PCR+ acum.		IA*		Casos PCR+ últ.14 días		Casos PCR+
		Casos	IA*	Casos	IA*			
Abanilla	6127	6	97.9	1	16.3	1	16.3	
Abarán	12964	27	208.3	21	162.0	7	54.0	
Águilas / Norte	20849	24	115.1	21	100.7	15	71.9	
Águilas / Sur	14519	12	82.7	9	62.0	9	62.0	
Alcantarilla / Casco	18862	47	249.2	34	180.3	23	121.9	
Alcantarilla / Sangonera	29395	110	374.2	77	261.9	60	204.1	
Alguazas	9638	45	466.9	17	176.4	13	134.9	
Alhama de Murcia	22077	125	566.2	96	434.8	59	267.2	
Archena	24849	40	161.0	16	64.4	11	44.3	
Beniel	11318	42	371.1	13	114.9	6	53.0	
Blanca	6539	21	321.2	10	152.9	4	61.2	
Bullas	11530	16	138.8	8	69.4	7	60.7	
Calasparra	10555	12	113.7	7	66.3	4	37.9	
Caravaca	21057	63	299.2	43	204.2	25	118.7	
Caravaca / Barranda	4874	23	471.9	13	266.7	13	266.7	
Cartagena / Casco Antiguo	18323	42	229.2	24	131.0	17	92.8	
Cartagena / Este	25416	63	247.9	30	118.0	23	90.5	
Cartagena / Isaac Peral	22732	122	536.7	91	400.3	32	140.8	
Cartagena / Los Barreros	10446	10	95.7	6	57.4	3	28.7	
Cartagena / Los Dolores	16357	77	470.7	29	177.3	18	110.0	
Cartagena / Mar Menor	16711	17	101.7	12	71.8	3	18.0	
Cartagena / Molinos Marfagones	15728	12	76.3	9	57.2	5	31.8	
Cartagena / Oeste	21777	38	174.5	20	91.8	11	50.5	
Cartagena / Pozo Estrecho	12780	36	281.7	26	203.4	18	140.8	
Cartagena / San Antón	18738	47	250.8	33	176.1	20	106.7	
Cartagena / Santa Ana	19191	0	0.0	0	0.0	0	0.0	
Cartagena / Santa Lucía	10425	12	115.1	9	86.3	3	28.8	
Cartagena / La Manga	6866	6	87.4	3	43.7	1	14.6	
Cehegín	14606	19	130.1	14	95.9	9	61.6	
Ceutí	11787	55	466.6	51	432.7	27	229.1	
Cieza / Este	16485	27	163.8	6	36.4	4	24.3	
Cieza / Oeste	18503	19	102.7	3	16.2	1	5.4	
Fortuna	10112	31	306.6	22	217.6	12	118.7	
Fuente Álamo	16583	132	796.0	113	681.4	77	464.3	
Jumilla	25600	131	511.7	100	390.6	78	304.7	
La Unión	20411	26	127.4	20	98.0	15	73.5	
Librilla	5305	0	0.0	0	0.0	0	0.0	
Lorca / Centro	18614	228	1224.9	153	822.0	93	499.6	
Lorca / La Paca	3352	11	328.2	9	268.5	6	179.0	
Lorca / San Diego	20480	285	1391.6	158	771.5	90	439.5	
Lorca / San José	24876	235	944.7	146	586.9	81	325.6	
Lorca / Sutullena	14506	84	579.1	51	351.6	37	255.1	
Lorca San Cristóbal	10024	0	0.0	0	0.0	0	0.0	
Lorquí	7141	53	742.2	50	700.2	31	434.1	
Los Alcázares	16138	15	92.9	11	68.2	8	49.6	
Mazarrón	19343	90	465.3	32	165.4	22	113.7	
Mazarrón / Puerto	14195	78	549.5	14	98.6	8	56.4	



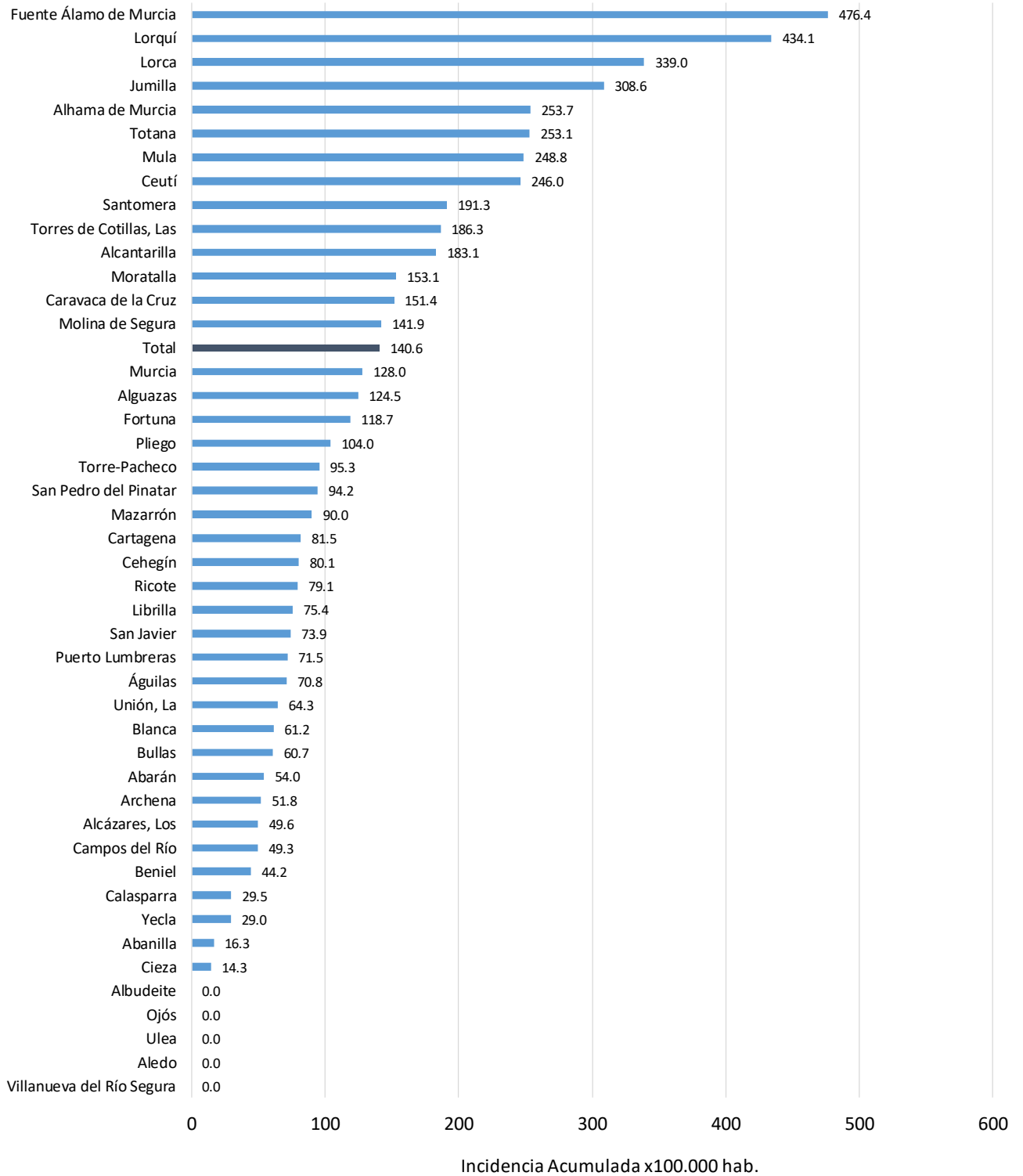
Zona Básica Salud	Población	Casos PCR+ acum.		IA*		Casos PCR+ últ.14 días		Casos PCR+
		Casos	IA*	Casos	IA*	Casos	IA*	
Molina / Este	28158	0	0.0	0	0.0	0	0.0	
Molina / Norte	22005	87	395.4	37	168.1	23	104.5	
Molina / Sur	21727	152	699.6	115	529.3	75	345.2	
Moratalla	7668	17	221.7	12	156.5	11	143.5	
Mula	24131	106	439.3	69	285.9	45	186.5	
Murcia / Algezares	12984	31	238.8	19	146.3	12	92.4	
Murcia / Aljucer	7699	17	220.8	10	129.9	5	64.9	
Murcia / Alquerías	14611	46	314.8	27	184.8	19	130.0	
Murcia / Barrio de El Carmen	16447	196	1191.7	106	644.5	62	377.0	
Murcia / Beniaján	28622	93	324.9	43	150.2	21	73.4	
Murcia / Cabezo de Torres	21701	77	354.8	46	212.0	25	115.2	
Murcia / Campo de Cartagena	11708	12	102.5	5	42.7	2	17.1	
Murcia / Centro	19640	48	244.4	28	142.6	17	86.6	
Murcia / El Palmar	23889	85	355.8	59	247.0	38	159.1	
Murcia / El Ranero	12534	45	359.0	31	247.3	19	151.6	
Murcia / Espinardo	26474	63	238.0	33	124.7	17	64.2	
Murcia / Floridabanca	10748	88	818.8	40	372.2	25	232.6	
Murcia / Infante Juan Manuel	18164	75	412.9	32	176.2	20	110.1	
Murcia / La Alberca	18920	61	322.4	28	148.0	17	89.9	
Murcia / La Ñora	13158	18	136.8	10	76.0	6	45.6	
Murcia / Llano de Brujas	13119	36	274.4	20	152.5	9	68.6	
Murcia / Monteagudo	14241	29	203.6	16	112.4	12	84.3	
Murcia / Nonduermas	12785	53	414.5	35	273.8	16	125.1	
Murcia / Puente Tocinos	16655	91	546.4	48	288.2	32	192.1	
Murcia / San Andrés	26777	159	593.8	74	276.4	43	160.6	
Murcia / Sangonera la Verde	12296	47	382.2	26	211.5	20	162.7	
Murcia / Santa María de Gracia	12406	51	411.1	29	233.8	16	129.0	
Murcia / Santiago El Mayor	27142	102	375.8	46	169.5	24	88.4	
Murcia / Santiago y Zairaiche	16613	0	0.0	0	0.0	0	0.0	
Murcia / Vista Alegre	15916	110	691.1	43	270.2	28	175.9	
Murcia / Vistabella	14864	67	450.8	36	242.2	20	134.6	
Murcia / Zarandona	6936	20	288.4	11	158.6	4	57.7	
Puerto Lumbreras	17879	55	307.6	22	123.0	15	83.9	
San Javier	30286	60	198.1	50	165.1	28	92.5	
San Pedro del Pinatar	25476	46	180.6	35	137.4	22	86.4	
Santomera	16206	56	345.6	40	246.8	31	191.3	
Torre Pacheco / Este	18795	56	298.0	25	133.0	20	106.4	
Torre Pacheco / Oeste	16881	28	165.9	14	82.9	11	65.2	
Torres de Cotillas	21471	69	321.4	49	228.2	36	167.7	
Totana / Norte	18986	196	1032.3	68	358.2	51	268.6	
Totana / Sur	14044	189	1345.8	39	277.7	25	178.0	
Yecla / Este	18667	17	91.1	7	37.5	2	10.7	
Yecla Oeste	15765	31	196.6	14	88.8	11	69.8	
Otras CCAA		204		108		61		
Desconocido		395		161		95		
<b>Total</b>	<b>1493898</b>	<b>6098</b>	<b>408.2</b>	<b>3397</b>	<b>227.4</b>	<b>2101</b>	<b>140.6</b>	

\*IA: Incidencia acumulada x100.000 habitantes

Fuente: Servicio de Epidemiología, Dirección General de Salud Pública y Adicciones



**Figura 6. Incidencia acumulada x100.000 habitantes últimos 7 días según municipio de residencia. Región de Murcia**



Fuente: Servicio de Epidemiología, Dirección General de Salud Pública y Adicciones



### Mapa 1. Incidencia acumulada/100 000 hab. COVID19 últimos 7 días por municipio de residencia. Región de Murcia

Incidencia Acumulada ult. 7d, tramos

- [ 0.0, 41.3)
- [ 41.3, 75.1)
- [ 75.1, 247.1)
- [247.1, 332.9)
- [332.9, 476.4]



Fuente: Servicio de Epidemiología, Dirección General de Salud Pública y Adicciones